

L : 320

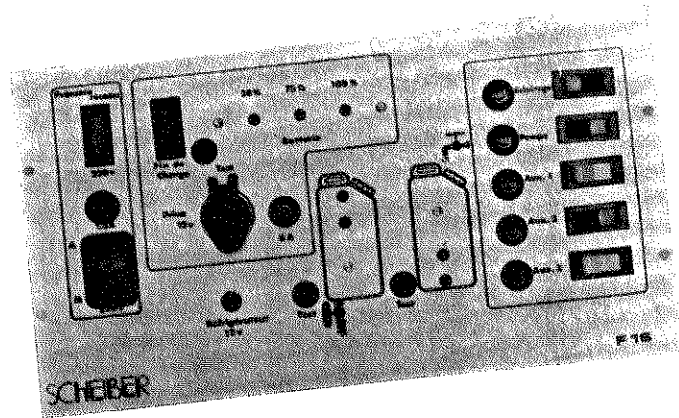
H : 170

P : 70

Ce panneau de commande comporte :

- départ vers 5 circuits aux. 12 V
- contrôle des niveaux eau propre, eaux usées
- état batterie
- prise aux. 12 V
- commande du circuit 220 V

PANNEAU DE COMMANDE F 16  
CODE 244



L H  
320 170  
Ce panneau de commande comporte  
Départ vers 5 Circuits Aux. 12 v  
Contrôle des niveaux eau propre  
eaux usées, état Batterie  
Prise Aux. 12 v  
Commande du circuit 220 v

RÉALISATION OPTIC R.C.S B 627.170 447 Bressuire

Nous nous réservons le droit

\* Etablir les connexions reliant la façade à l'alimentation en respectant la section des conducteurs.

\* Protections

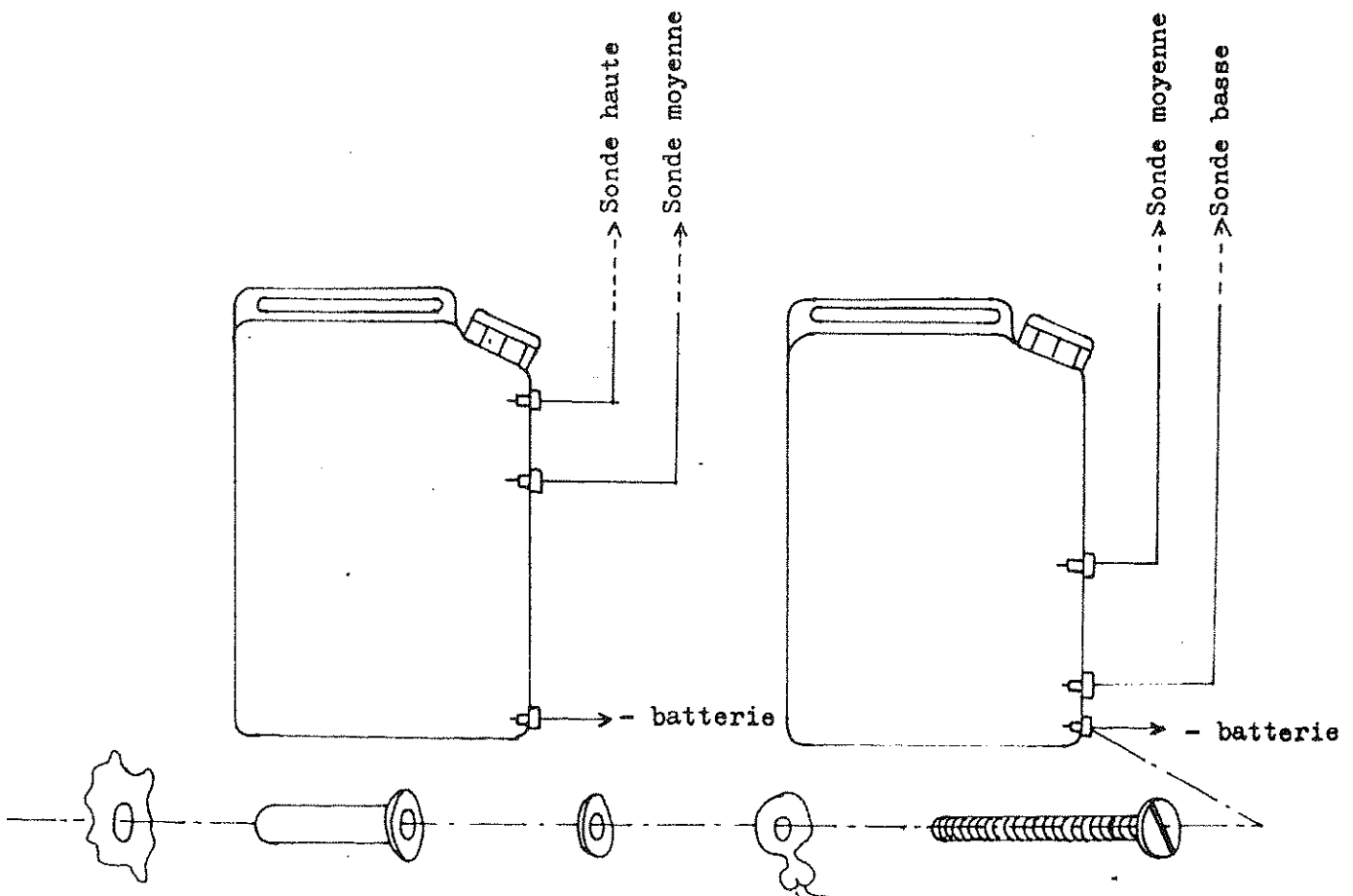
- Le fusible secteur protège l'alimentation du Transfo (type 1,5A 5x20)
- La prise 12v est protégée par un fusible (type 5x20 8A).

Les circuits de distribution 12 volts sont protégés comme suit :

- Eclairage, Pompe : fusible 5x20 10A
- Aux 1, Aux 3 : fusible 5x20 8A
- Aux 2 : fusible 5x20 5A

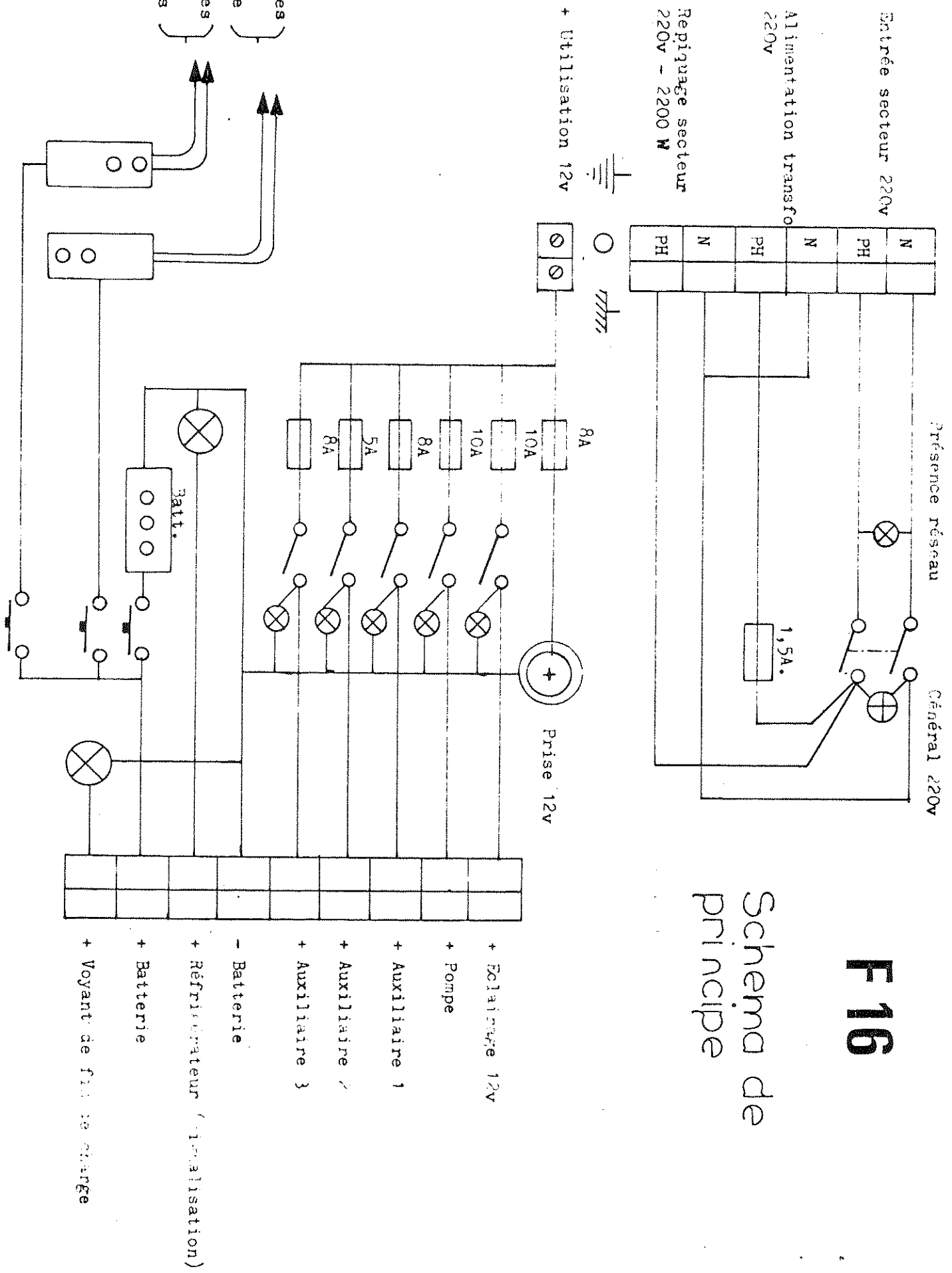
\* L'interrupteur général 220v permet la commande du transformateur et la mise sous tension des circuits 220v (prises, réfrigérateur) (Puissance maximum, repiquage secteur 1500 W).

\* Mise en place des sondes dans les réservoirs.



# F 16

## Schema de principe



+ Utilisation  Rouge 4 mm

